



Cursos
Libres

Estrategias para el acompañamiento de los trastornos de la personalidad

UC UNIVERSIDAD
CENTRAL



¿SABÍAS QUÉ?

Establecer relaciones saludables con las demás personas es, en la mayoría de los casos, **difícil e incierto**. Si a esto se le abona que algunos sujetos refieren perfiles complejos de personalidad, el reto es aún mayor, pues sus estilos afectivos y de vinculación disfuncional **comprometen** la salud mental de la otra persona, generando con ello consecuencias importantes.

El presente curso libre pretende introducir al estudiante en el uso de varias **estrategias psicoeducativas** para favorecer la interrelación con estos tipos de personalidades.

PERFIL DE INGRESO

Estudiantes y público en general interesados en **conocer estrategias** para favorecer la interrelación con perfiles de personalidad complejos.



Horas por sesión:
3



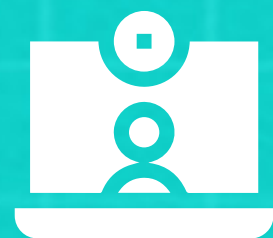
Periodo:
Semanal



Cantidad de sesiones:
10



Total de horas:
30



Modalidad de asistencia:
Virtual



Edad mínima:
18 años



Modalidad de certificación:
Aprovechamiento

CONTENIDO

TEMA 1:

GENERALIDADES DE LOS TRASTORNOS DE LA PERSONALIDAD

- 1.1 Introducción al concepto de "personalidad"
- 1.2 Principales teorías de la personalidad
- 1.3 Introducción al concepto de "trastorno de la personalidad"
- 1.4 Descripción general de los trastornos de personalidad

TEMA 2:

ESTRATEGIAS PSICOEDUCATIVAS PARA FAVORECER LA INTERRELACIÓN CON PERFILES DE PERSONALIDAD COMPLEJOS